



Hope & Homes for Children

# Какво успяхме като реалности – моделът на Надежда и домове за децата за АКТИВНА подкрепа на семействата в 8- те пилотни области

Надежда и домове за децата - България  
Петя Върбанова

# Основни теми:

- **Моделът за АКТИВНА подкрепа на семействата на ‘Надежда и домове за децата’** – какво означава, елементи, области на интервенции, ценности
- **Какво постигнахме чрез АКТИВНА подкрепа на семействата?**- проект “Стратегическа ДИ и реформа на грижите за деца от 0-3 в България” и резултати от работата по превенция и реинтеграция



# Модел на НДД за АКТИВНА подкрепа на семействата

**рамка на добра практика, която се използва  
за дизайн на подходящи интервенции и услуги  
за уязвими деца и семейства**

## **Елементи:**

- Опростени методи на изследване
- Ръководство за разработване на програми и проекти, развитие на политики и застъпничество
- Техники за мониторинг на изпълнението и въздействието



# Модел на НДД за АКТИВНА подкрепа на семействата

**Основен компонент** от програмите за трансформиране на институциите в подкрепящи услуги в общността

**Какво означава АКТИВНА?**

Appropriate (Подходящ)

Community based (Базиран в общността)

Targeted (Специфичен)

Independence (Независимост)

Value (Полезност)

Effective (Ефективен)



# Модел на НДД за АКТИВНА подкрепа на семействата

Проектите включват интервенции към детето във взаимодействие със семейството, разширеното семейство и общността като цяло в **5 основни области на благоденствие:**

1. Условия на живот
2. Семейни и социални взаимоотношения
3. Физическо и психично здраве
4. Образование
5. Доход и икономика на домакинството



# Модел на НДД за АКТИВНА подкрепа на семействата

МАПС използва **мултиинституционален подход** и включва координацията между всички ангажирани агенции и институции на национално и областно ниво.

**На национално ниво - Споразумение за сътрудничество между НДД и МЗ, АСП и ДАЗД** за подкрепа при изпълнение на проект “ПОСОКА Семейство” за надграждащи и допълващи дейности при закриване на 8-те пилотни ДМСГД в Пловдив, Пазарджик, Габрово, Русе, Търговище, Перник, София и Монтана

**На областно ниво - Създаване и координиране на Областни Координационни Механизми по ДИ**, които вземат решения за сложни случаи на изоставени деца и деца в риск от изоставяне



# Модел на НДД за АКТИВНА подкрепа на семействата

Основни ценности при прилагане на МАПС:

- **Партньорство** както с професионалистите от системата за детска грижа, така и със семействата, с които работим
- **Уважение** към родителите, с които работим – акцентирание върху силните им страни и ресурсите за промяна
- **Приобщаване** на децата с увреждания и тежки увреждания, които имат нужда да бъдат приети както от семействата си, така и от общността
- **Устойчивост** на нормализираната семейна среда и постигане на самостоятелност при грижата за децата
- **Най-добрият интерес на детето** е от най-голямо значение при определяне на подкрепата



# Проект “Стратегическа ДИ и реформа на грижата за деца от 0 до 3 години в България”

Проектът е финансиран от **Фондация «ОУК»** и **Фондация «Велукс»**

НДД подкрепя проект «ПОСОКА Семейство» на МЗ чрез **надграждащи и допълващи дейности** с крайна цел настаняване в подходяща семейна среда на всички деца от ДМСГД и децата в риск от изоставяне в 8-те пилотни области до стартирането на новите алтернативни услуги.

## **В какво конкретно се изразява подкрепата на НДД?**

1. Подкрепа за координация на процеса на ДИ на областно ниво
2. Експертна помощ и обучения
3. Директна подкрепа (материална и специализирана) на семействата в риск да изоставят децата си и семействата, които искат да вземат децата си обратно от институцията





# Проект “Стратегическа ДИ и реформа на грижата за деца от 0 до 3 години в България”

## ***Експертна помощ и обучение***

Екип от експерти:

- 3-ма експерти, които ще подкрепят методологично изпълнението на проекта в областите «законодателството по закрила на детето», «деца с увреждания»
- 5-ма експерти с директен опит в социалната работа с деца и семейства - оказват подкрепа на местните координатори на НДД в 8-те общини; провеждат обучения и консултации на КМ, професионалисти в сферата на грижа за децата и други заинтересовани лица
- Осигуряване на експерти в други области при необходимост (юридически, медицински, психологически, психиатрични консултации и др.)



# **Директна подкрепа за превенция и реинтеграция**

8 местни координатори на НДД:

- Идентифицират и осигуряват материална/ специализирана подкрепа за настаняване на всяко дете от ДМСГД в подходяща семейна среда
- В тясно сътрудничество с МК на МЗ, ОЗД, местни доставчици на услуги и РО на болниците изграждат мрежа за навременно идентифициране и осигуряват материална/ специализирана подкрепа на семействата на деца в риск от изоставяне
- Осъществяват техническа подкрепа на екипите по отношение на мобилност и нужда от експертна помощ за работа по конкретни случаи .
- Координират свикването на ОКМ по ДИ при сложни казуси



# ***Директна подкрепа за превенция и реинтеграция***

**Видове подкрепа съобразно МАПС и НДД в 5 основни области на благоденствие**

***Условия на живот:***

- Намиране на жилище
- Закупуване на мебели, домакински принадлежности и оборудване
- Транспортиране на мебели и оборудване
- Плащане на наем за жилище за кратък срок
- Плащане на режимни разходи за кратък срок
- Закупуване на дърва за горене
- Закупуване на храна и други провизии за домакинството за кратък период.



# Проект “Стратегическа ДИ и реформа на грижата за деца от 0 до 3 години в България”

## ***Директна подкрепа за превенция и реинтеграция***

### ***Семейни и социални взаимоотношения:***

- Помощ за осъществяване или подобряване на контактите с роднини
- Помощ за развиване на мрежа за подкрепа в местната общност
- Насочване към подходящи програми в общността

### ***Физическо и психично здраве:***

Подкрепа за достъп до здравни услуги

Подкрепа за достъп до специализирани медицински услуги

Подкрепа за достъп до семейно планиране и семейно консултиране

Закупуване на лекарства



# ***Директна подкрепа за превенция и реинтеграция***

## ***Образование:***

Осигуряване на достъп/ насочване към образователни програми в общността

Съдействие при записване на децата в детска ясла/ детска градина

Закупуване на принадлежности на децата за детска ясла за кратък период

Транспортни разходи за посещение на детска ясла/ детска градина

## ***Трудова заетост и икономика на домакинството***

Подкрепа за достъп до социално подпомагане

Подкрепа за намиране на работа

Подкрепа при издаване на лични и други необходими документи



# Директна подкрепа за реинтеграция

За периода **Януари – Септември 2012** НДД подкрепи директно процесът на реинтеграция в семейна среда на **61 деца** от ДМСГД в 8-те пилотни общини.

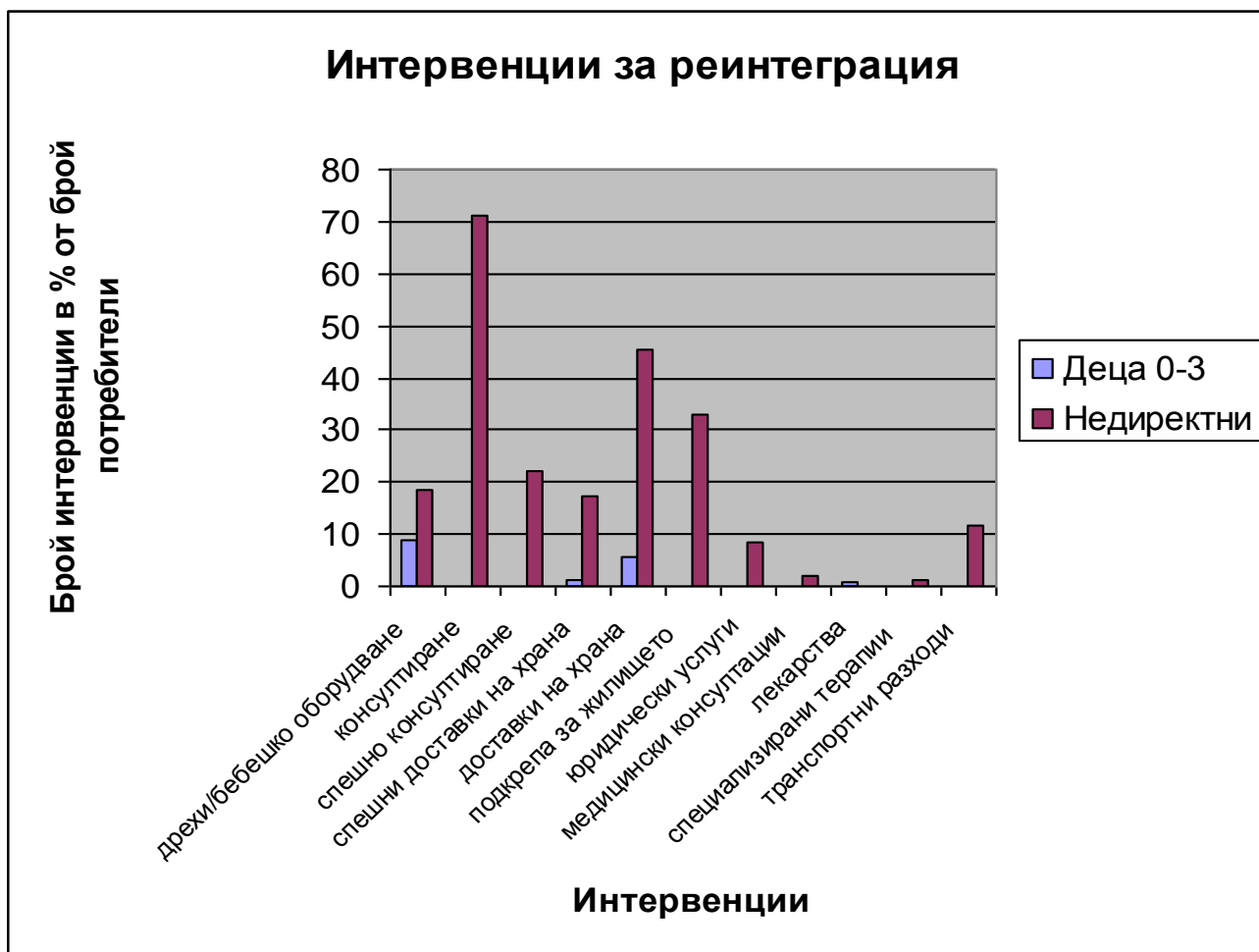
**10 от децата** са върнати в биологичните им семейства (2 деца в София, 4 деца в Русе, 2 деца в Пловдив, 1 дете в Монтана и 1 дете в Габрово).

Продължаваме да подкрепяме подготовката на останалите **51 деца** за връщане в семейна среда (биологично семейство/ алтернативна грижа от семеен тип).



# Обхват на подкрепата за реинтеграция

61 деца от ДМСГД, 145 недиректни потребители – майки, бащи, братя, сестри, други роднини и близки



## ***Децата от 0 до 3 г. в 8-те пилотни ДМСГД***

Брой на децата в началото на 2012 – 369

Брой на новопостъпилите деца за периода Януари-Септември – 160

Брой на напусналите ДМСГД деца – 146

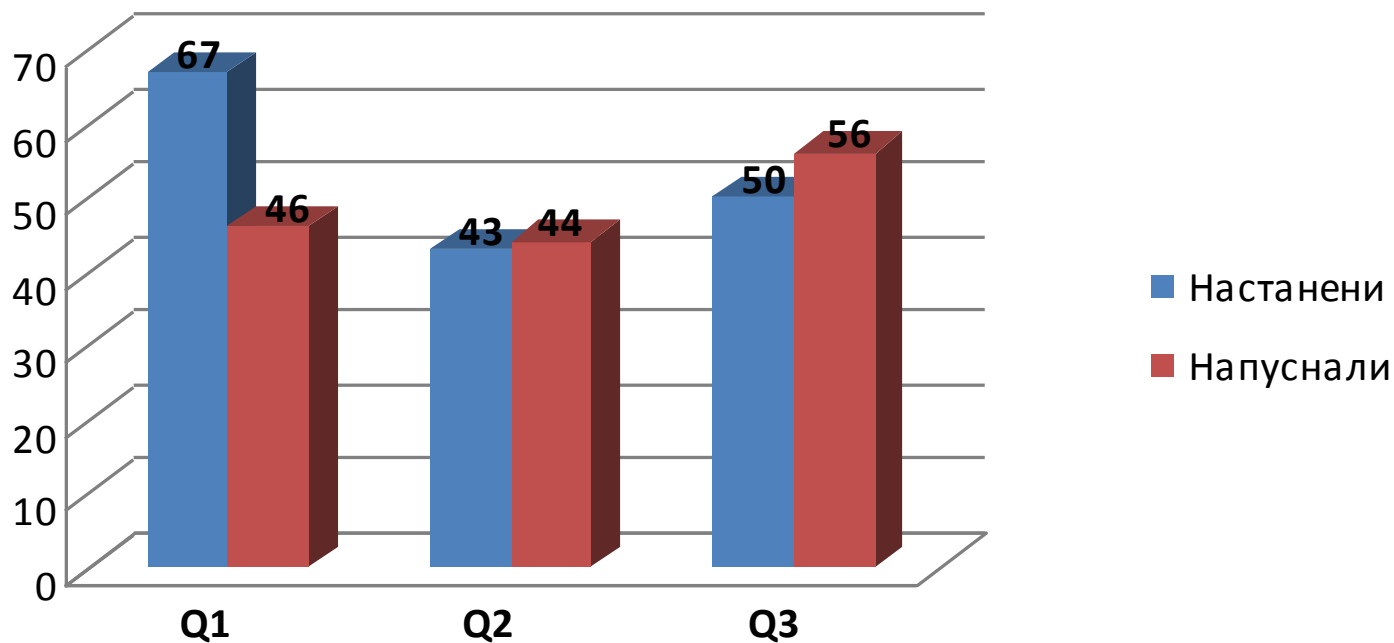
Брой на децата в ДМСГД в края на Септември - 383





# Децата от 0 до 3 г. в 8-те пилотни ДМСГД

## Движение на децата в 8-те пилотни ДМСГД



## ***Директна подкрепа за превенция***

За периода **Януари – Септември 2012** НДД подкрепи директно семействата на **84 деца в риск от изоставяне** в 8-те области. Недиректни потребители – 201.

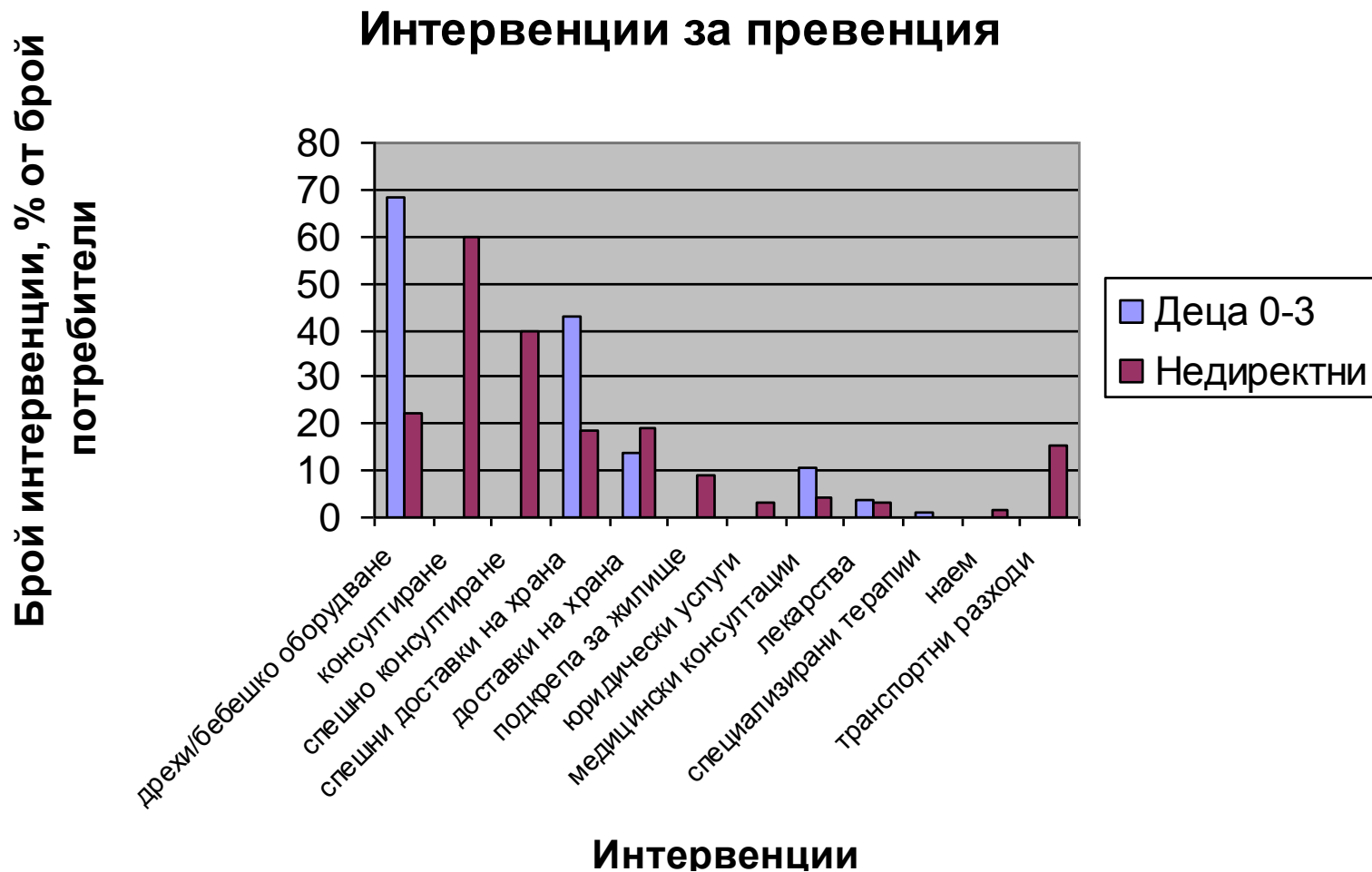
**13 деца** напуснаха Програмата по Превенция (7 са настанени в ДМСГД, 3 са починали и 2 деца се преместиха в друга област, 1 дете е осиновено).

НДД продължава подкрепата за семействата на останалите **71 деца**.

Пазарджик	Русе	Монтана	Пловдив	Търговище	София	Габрово	Перник
28	17	8	11	13	1	5	1



# Обхват на подкрепата за превенция



Благодарение на :

- Навременна, многостранна и индивидуализирана подкрепа на семействата
- Политиката на постепенно оттегляне на подкрепата до изграждане на умения за самостоятелност в полагането на грижи
- Интердисциплинарен подход и партньорство с ангажираните институции
- Създаване на устойчива мрежа за подкрепа на местно ниво

**Подкрепените семейства се грижат за децата си у дома😊**



